

ダミーカメラ (EEX-SLFCO1W) 取扱説明書

この度は、ダミーカメラ「EEX-SLFCO1W」(以下本製品)をお買い上げいただき誠にありがとうございます。ご使用前によくご覧ください。読み終わったあともこの取扱説明書は大切に保管してください。デザイン及び仕様については改良のため予告なしに変更することがございます。本書に記載の社名及び製品名は各社の商標又は登録商標です。

■1. 使用上の注意

- 本製品の故障、またはその使用によって生じた直接、間接の損害については弊社はその責を負わないものとします。あらかじめご了承ください。
- 本製品を分解・修理・加工・改造はしないでください。また、用途以外で使用しないでください。
- 本製品を高温・多湿となる場所、ほこりや油煙などの多い場所で使用・保管しないでください。
- 本製品に強い振動や衝撃、無理な力を与えないでください。また、濡れた手で触らないでください。
- お子様には本製品や付属品を触れさせないでください。
- 本製品のお手入れをする場合には、ベンジンやシンナーなどの揮発性有機溶剤が含まれているものは使用しないでください。
- 本製品を水中や多量の水がかかる場所などでは使用しないでください。故障や感電の恐れがあります。

■2. セット内容

本体、タッピングボルト×3本、アンカー×3本、取扱説明書(本書)

■3. 各部の名称と働き



■4. 設置方法

- ブラケットの3つの穴を利用して壁や天井に設置します。
- ※剛性の弱い壁や天井に取付けた場合、脱落することがあります。壁や天井の剛性を十分に考慮の上で取付ける場所を決めてください。

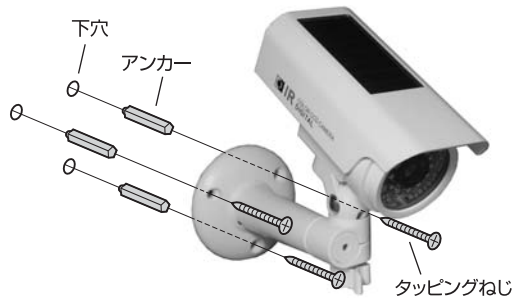
<木製・石膏ボードの壁または天井に設置する場合>
※必ず内部に芯材がある部分に設置して下さい。

- 付属のタッピングねじで取付けてください。
- ※あらかじめ、電動ドリルなどで直径2~2.5mmの下穴を開けておくと取付けやすいです。



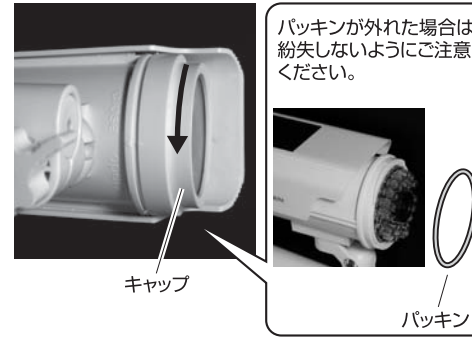
<コンクリートの壁または天井に設置する場合>

- ①電動ドリルなどで直径6~6.4mm、深さ25mmの下穴を開けます。
- ②付属のアンカーを下穴に差し込みます。(入りにくい場合はプラスチックハンマーなどで打ち込みます)
- ③本体を付属のタッピングねじで取付けます。

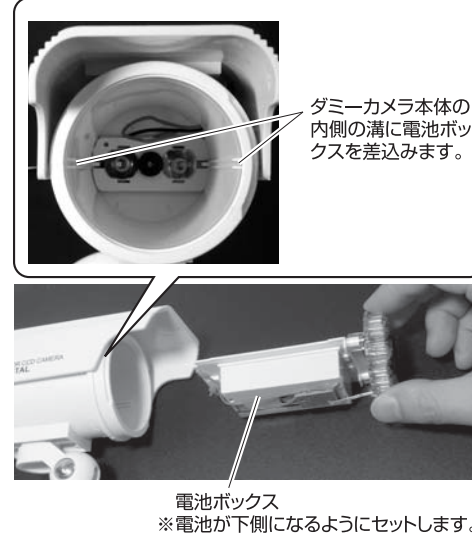


■5. 電池の入れ方

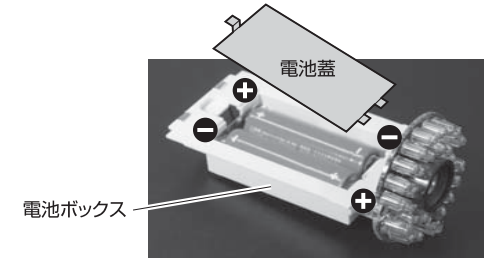
- ①キャップを矢印の方向に回して取外します。



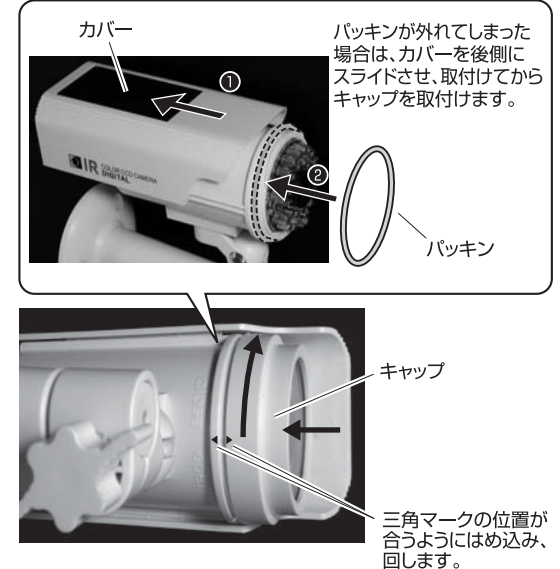
- ②電池ボックスに電池蓋をし、ダミーカメラ本体にセットします。



- ③ダミーカメラ本体から電池ボックスを取り出し、単三乾電池2本(別売り)をセットします。
- ※電池をセットするとLEDが点滅します。電源のON-OFFの切替えはできません。
- ※長期間使用しない場合は電池を抜いておいてください。



- ④キャップを取付けます。



■6. 使用方法

<日当りの良い場所での使用方法>

- ソーラーパネルに光が当たると、電池を消費せずに赤色LEDが点滅します。
- ※市販の充電電池(ニッケル水素電池)をセットすると、ソーラーパネルに光が当たっている間、電池が充電されます。

<日当りの悪い場所での使用方法>

- 市販の乾電池を使用し、赤色LEDが点滅します。

■7. 仕様

本体サイズ	約W74×D162×H140mm
重量	約230g
電源	単三乾電池2本(別売り) ※市販のニッケル水素電池を使用すれば、繰り返し充電可能です。
付属品	タッピングねじ×3本、アンカー×3個
生産国	中国

山陽トランスポート有限公司

店舗名: イーサプライ <https://www.esupply.co.jp>
岡山県倉敷市児島岸町1861 TEL: 086-473-9152

BH/BA/TTDaT