

3Dプリンタペン(EEX-3DPEN02)取扱説明書

このたびは、弊社製品をお買い上げいただき誠にありがとうございます。
ご使用前にこの取扱説明書をよくお読みください。また、お手元に置き、いつでも確認できるようにしておいてください。
デザイン及び仕様については改良のため予告なしに変更することがございます。本書に記載の社名及び製品名は各社の商標または登録商標です。

■1.使用上の注意

- 本製品の故障、またはその使用によって生じた直接、間接の損害については弊社はその責を負わないものとします。あらかじめご了承ください。
- 本製品を分解・修理・加工・改造はしないでください。また、用途以外で使用しないでください。
- 本製品を高温・多湿となる場所、ホコリや油煙などの多い場所、静電気の発生する場所で使用・保管しないでください。
- 本製品に強い振動や衝撃、無理な力を与えないでください。また、水などの液体に濡らしたり、濡れた手で触らないでください。
- 小さなお子様のそばで作業をしないでください。本製品や付属品を触れさせないでください。小さな造形物を飲み込んだり、やけどをするなど事故の原因になります。
- 本製品のお手入れには電源を必ず切り、柔らかい布で拭いてください。ベンジンやシンナーなどの揮発性有機溶剤が含まれているものは使用しないでください。

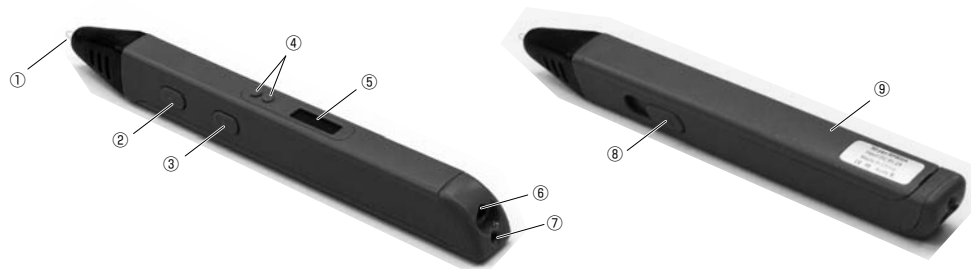
■2.セット内容

- 3Dプリンタペン本体×1本
- USBケーブル×1本
- ACアダプタ×1個
- ペン先取替用ドライバー×1本
- 予備フィラメント×1組
- 取扱説明書(本書)×1部

■3.取扱い上のご注意

- ノズルは非常に高温になります。絶対に人や溶けやすい物などに接触させないでください。やけどや、物を溶かす可能性がありますので十分注意の上ご使用ください。
- 使用中の本製品は熱で周りの物を溶かす可能性がありますので注意してください。
- フィラメント以外の物をフィラメント差込み口に入れ込まないでください。
- 本製品に使用するフィラメントは、ABS 1.75mmまたはPLA 1.75mmの2種類のみです。それ以外のものを使用しないでください。使用中に煙やニオイが出る可能性がありますので、必ず部屋の換気を行ってください。(指定フィラメント以外を使用する場合は保証いたしかねます)
- 製品の使用後は、必ず排出ボタンを押してすべてのフィラメントを排出してください。フィラメント排出後はすぐに電源プラグを抜いて、必ず熱を冷ましてから保管してください。
- 製品付属のACアダプタをご使用ください。

■4.各部名称



- ① ノズル
- ② フィラメント押し出しボタン
- ③ フィラメント排出ボタン
- ④ 温度調整ボタン
- ⑤ LEDスクリーン
- ⑥ DCジャック
- ⑦ フィラメント差込み口
- ⑧ 速度調整スイッチ
- ⑨ カバー

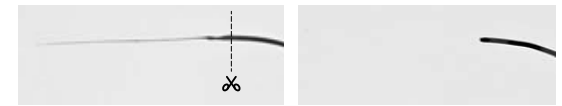
■5.ご使用方法

- ①付属のUSBケーブルをACアダプタに接続しプラグをDCジャックに接続します。
- ②LEDスクリーンで、ABSの場合は215℃、PLAの場合は190℃に温度調整ボタンで設定してください。
※ABSとPLAの表示は191℃以上でABS、190℃以下でPLAに変更されます。
- ③フィラメント押し出しボタンを押すとLEDスクリーンの温度表示が設定温度まで上昇します。



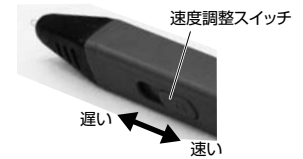
注意 ・ノズルは高温になります。絶対に人に向けしないでください。

- ④フィラメントをフィラメント差込み口より差込みます。
※フィラメントは必ず先端を切ってから差込んでください。一度使用したフィラメントを排出すると溶けた状態で排出されますが、この状態のまま本体に差込まないでください。



注意 ・フィラメントは必ずABSまたはPLAの直径1.75mmを使用してください。
・他社で購入されたフィラメントを使用しての故障に関しては責任を負い兼ねる場合があります。

- ⑤フィラメントが内部に当たり止まってからフィラメント押しボタンを押します。自動的にフィラメントが奥に入っていきます。そのまま押し続けるとノズルからフィラメントが出てきます。
※速度調整スイッチで速度を調整することができます。



注意 ・押し出されたフィラメントも高温です。すぐに手で触らないでください。

- ⑥フィラメントの交換は使用中のフィラメントを使い切らず、フィラメントを残した状態で排出ボタンを押して内部に残したフィラメントをすべて排出してから、新たなフィラメントと交換してください。
※フィラメントをすべて使い切ると、故障の原因となります。

■注意

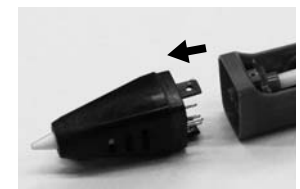
- 使用中は絶対にノズルに触らないでください。
- 約2分でスリープモードに入ります。再び使用する場合はフィラメント押しボタンを1回押してからご使用ください。
- 使用しないときは必ずフィラメントを排出してください。フィラメントが中に入ったまま電源を切ると、中でフィラメントが詰まる可能性があります。
- フィラメント排出時は絶対に手で引っ張らず、モーターの力だけで排出してください。最も多い故障の原因となります。
- 使用中で中断する場合は必ずフィラメントを最後まで排出してください。(排出ボタンを押して、後ろから排出します)フィラメントが中に入ったまま電源を入れておくと、中のフィラメントが溶け始めます。
- 使用中は押し出しボタンのみ使用してください。使用中に排出ボタンを押し、再度押し出しボタンを押すとフィラメントが詰まる原因になります。

■6.ペン先の交換方法

- 別途交換用ペン先EEX-3DPEN02P(別売)でノズルも交換することができます。

注意 ・必ず電源を切り、熱を冷ましてから作業してください。

- ①付属のペン先取替用ドライバーを差込みカバーを開けます。
- ②別途用意したプラスドライバーでネジをゆるめて、ペン先を引抜きます。
- ③ペン先を交換します。



- ④新しいペン先を差込み、ネジをしめて、カバーを取付けます。

■7.仕様

- サイズ:W17×D20×H180mm
- 重量:約45g
- 使用材料:ABS 1.75mm・PLA 1.75mm
- 加熱温度:130℃~240℃
- 付属品:USBケーブル・ACアダプタ・ペン先取替用ドライバー・予備フィラメント

取扱説明書は大切に保管してください。

この製品を第三者に貸し出すときは、この説明書も共に貸し出し、よく読んでから使用するようご指導ください。

製品に関するお問い合わせ

製品の品質管理には細心の注意をはらっていますが、万一、不都合な点や製品に関するお問い合わせなどございましたら、お買い求めの販売店までお気軽にご相談ください。

故障かな? と思ったらまず
イーサプライHPをごらんください。
<http://www.esupply.co.jp>

山陽トランスポート有限会社

店舗名: イーサプライ <http://www.esupply.co.jp>
岡山県倉敷市児島神田町1861 TEL: 086-473-9152
BG/AD/KTDac